



## SCIO-BIORESONANZ & BIOFEEDBACK ANALYSE & THERAPIE

### Was ist SCIO?

SCIO heißt „ich weiß“ oder Scientific Conscious Interface Operationsystem. SCIO ist ein Analyse- und Therapiegerät, das auf der Ebene der Quanten-Medizin (d. h. bioenergetisch) arbeitet und bereits seit Jahren weltweit sehr erfolgreich sowohl bei Erwachsenen als auch bei Kindern eingesetzt wird.

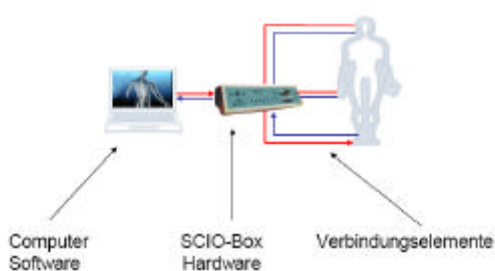
SCIO Bioresonanz und Biofeedback ist ein computergesteuertes Analyse- und Behandlungsgerät. Im Gegensatz zu manueller Therapie geht das Scio über Elektroden und dem Gerät - die Schnittstelle - eine Verbindung zum menschlichen Körper und seinem Unterbewusstsein ein. Es ermöglicht z. B. in wenigen Minuten über 10.000 Frequenzmuster von Testsubstanzen zu messen.

Die gemessenen Werte und die Reaktion des Körpers auf Reize und zugeführte Informationen ermöglichen Rückschlüsse über Zustand, Krankheiten und Regulationsmechanismen der angeschlossenen Person.

SCIO scannt energetisch Stressfaktoren, ermittelt und korrigiert gleichzeitig Blockaden. Dabei ermittelt es unter anderem: Bakterien, Pilze, Viren, Parasiten, Vitaminstatus, Aminosäuren, Spurenelemente, Nahrungsmittel, Mineralien, Enzyme, Toxine, Hormonstatus, Muskeltonus u.v.m.

Damit beinhaltet das Scio-System auf virtueller Basis die Grundlagen und die energetische Anwendung vieler bekannter Systeme der Alternativmedizin wie z. B. Bioresonanz, NLP, Zahn- und Kieferbehandlung, Wirbelsäulenbehandlung, Schmerztherapie, Zappen von Viren und Bakterien, Elektroakupunktur, Chakren- und Meridiantherapie, Entgiftung, Neurologische Stabilisierung, Allergie – Desensibilisierung, Homöopathische Aktivierung, Angstbewältigung, Homotoxikologie u. v. m.

SCIO-System



Die SCIO Technologie ist in der Lage, 220.000 Frequenzimpulsinformationen pro Sekunde im gesamten Körpersystem im dreidimensionalen Raum zu messen, zu analysieren und ausgleichend zu behandeln.

Durch diese Computer gesteuerte und nicht - invasive Biofeedback - Technologie ist es möglich, den Stresslevel des Patienten zu scannen und mittels eines biokybernetischen Feedbacks diesen wieder zu harmonisieren.

Das SCIO System liefert innerhalb von drei Minuten 9000 einzelne Diagnose Impulsfrequenzdaten. Von diesem Zeitpunkt an kann dann für die verschiedenen Regelsysteme im menschlichen Körper ein Risikoprofil beurteilt, eingeschätzt und anschließend in der gleichen Sitzung behandelt werden.

Bei einer Behandlung mit dieser Untersuchungsmethode können sehr viele Krankheitszustände ob akut oder chronisch, erkannt und ohne invasive Eingriffe behandelt werden.

## Vitamine, Enzyme, Hormone, Verdauung, Ernährung

The screenshot shows a software interface titled "Programm für Vitamine, Enzyme, Hormone, Verdauung, Ernährung und Homöopathie". It features a list of nutrients and enzymes on the left, a central image of a bottle, and a human torso diagram on the right. The interface includes various buttons and text boxes for user interaction.

Code	Name
105	Vitamin A Gruppe
77	Vitamin B Gruppe
71	Vitamin G Gruppe
127	Vitamin C Gruppe
78	Vitamin D Gruppe
102	Vitamin E Gruppe
92	Fettsäuren
137	Vitamin K Gruppe
94	Coenzym Q Gruppe
88	Grünbeesäure
110	Proteinverdauung
117	Kohlenhydratverdauung
72	Fettverdauung
107	Verdauung allgemein
137	Enzyme
	Weitere Infos im Risikoprofil
111	Mineralien
110	Aminosäuren
112	Orientalische Kosmetik

Buttons and text elements visible in the interface include: "Notizen", "Bericht", "Basis Homöopathie aus Test", "Liste progressiver Homöopathie", "Gutes Essen", "Virtueller Doktor", "Nutritionsebene erstellen", "Müdigkeitsprobleme", "Access Reports + Texte", "Schließen", "Beschwerde:", "Stress und Cortisol", "Zum Testfenster", "Konstitutionell", "Q&Q Film", "Info über natürliches Kochen im Internet", "Enzyme anregen", "Enzyme stabilisieren", "Hormone anregen", "Hormone stabilisieren".

**Hohe Werte zeigen einen Bedarf oder Problem im Vitalhaushalt**

Einige Beispiele zu Reaktionen und Substanzen, die mit dem Scio System gemessen werden können: Pilze, Bakterien und Viren / Nahrungsmittel und Allergene / homöopathische Mittel / Vitamine, Mineralien, Enzyme, Aminosäuren, Blütenessenzen u.a. / Organe, Muskeln, Nerven, Knochen und Wirbel / Umweltbelastungen, Schwermetalle, Pestizide, Konservierungsstoffe und noch sehr viel mehr. Das Scio System ermöglicht die frühzeitige Feststellung von Stressfaktoren, die Patienten mit unterschiedlichen Erkrankungen belasten können. Stressauslöser für Körper, Geist oder/und Seele wie z.B. Toxinbelastungen, psychische Einflüsse, Bewegungs- oder/und Ernährungsmangel machen sich durch elektrophysiologische Reaktionen bemerkbar.

## Mangel an Mineralien

Element	Reaktion / Funktion
124	Kalzium: Knochen, Nerven, Muskel
132	Kalium: Müdigkeit, Nerven, Energie, Herz
42	Natrium: Nerven, Depressionen, Muskelfunktion, Magensäure
58	Chlor: pH-Balance, Magensäure, Nerven
112	Magnesium: Muskel, Blutdruck, Herzrhythmus, Sauerstoff
134	Eisen: Anämie, Müdigkeit, Sauerstoff, Muskulatur
64	Schwefel: Entgiftung, Energie, Emotionen
68	Mangan: Nerven und Muskelschwächen
88	Chrom: Zuckerregulation, Muskeln
92	Zink: Immunsystem, Sauerstoff
96	Selen: Entgiftung, Nerven, Haut
71	Jod: Schilddrüsenfunktion, Energie, Stoffwechsel
63	Phosphor: Zellfunktionen, Energie, Gedanken
23	Bor: Nervenregulation, Schwachsinn, Depression
59	Molybdän: Schilddrüsenfunktion, Milchproduktion, Müdigkeit
88	Silizium: Knochen, Haut, Nerven
55	Kobalt: Anämie, Immunsystem
49	Lithium: Nerven, Gedanken, Energie, Hypothalamusfunktion
78	Germanium: Nerven, Sauerstoff, Haut, Energie
111	Arsen: Energie, Nerven
77	Antimon: Haut, Entgiftung, Darmfunktion
49	Zinn: Nerven, Muskel
105	Kohlenstoff: Energie, Lebensregulation
74	Vanadium: Leberfunktion, Herzmuskel
111	Aluminium: Nerven, Gedankenregulation
5	Kupfer: Nerven, Energie, Entgiftung
51	Nickel: Leberfunktion, Herzmuskel
62	Gold: Entgiftung, Gedankenregulation
90	Silber: Immunsystem, Energie, Entgiftung

D.Klick auf Element für individuelle Reaktanz und Resonanz  
 Klick zum Sammelfeld hinzufügen, extra text löschen und nur den Namen lassen

Reaktanz =  
 Resonanz =  
 Für Oligo, beste Potenz:

Kälte/Wind auf Leber:60      Hitze auf Herz: 60  
 Wind/Kälte auf Niere: 50      Trockenheit auf Lunge: 50  
 Feuchtigkeit auf Milz: 20

Hohe Werte zeigen einen notwendigen Bedarf an Mineralien zum Zeitpunkt der Testung!

## Höchste Werte zeigen einen Bedarf an Aminosäuren

Sammelfeld:	
79	Phenylalanin: Schmerzkontr
52	Alanine, (kidney and nerves )
93	Aspartam: Süßstoff, Nervendegeneration
46	Cystein: Nierenfunktion
44	Leuzin: Stimmungskontrolle, Emotionen
46	Isoleuzin: Emotionskontrolle, Nerven
70	Serin: Energieumwandlung aus Kohlehydraten
61	Tryptophan: Serotonin und Entspannung
109	Histidin: bei Entzündungen und Allergien
68	Methionin: Leber und Sauerstoff
58	Lysin: bei Verletzungen, Herpes (Nerven)
106	Threonin: Hormon-, und Energieproduktion
61	Tyrosin: Schilddrüse, Hypophyse, Nebennieren
83	Valin: reguliert Blutzellen
50	Glutamin: Energieversorgung für Gehirn
50	Prolin: Produktion von Kollagen, stärkt, Bindegewebe
104	Arginin: Nerven und Haut
49	Glutaminsäure: unterstützt Energieversorgung des Gehirns
79	Asparaginsäure: Nerven
46	Adenosin: Kreislauf, Energie
110	Uracil: RNS
78	Adenin: DNS und RNS
101	Guanin: DNS und RNS
66	Cytosin: DNS und RNS
84	Thymin: DNS und RNS
80	Tryptophan: Stimmungskontrolle, Schlaf, Energie
152	Taurin: Energie
153	Citrulin: Denken
164	GABA: Gedankenkontrolle

**Notizen**

D.Klick auf Element für individuelle Reaktanz und Resonanz  
 Klick zum Sammelfeld hinzufügen, extra text löschen und nur den Namen lassen

Organ:  **Schließen**

**Organ auf Elemente testen**

Reaktanz =   
 Resonanz =  **Verbesserung=**

Für Oligo, beste Potenz:

D.Klick zum Behandeln

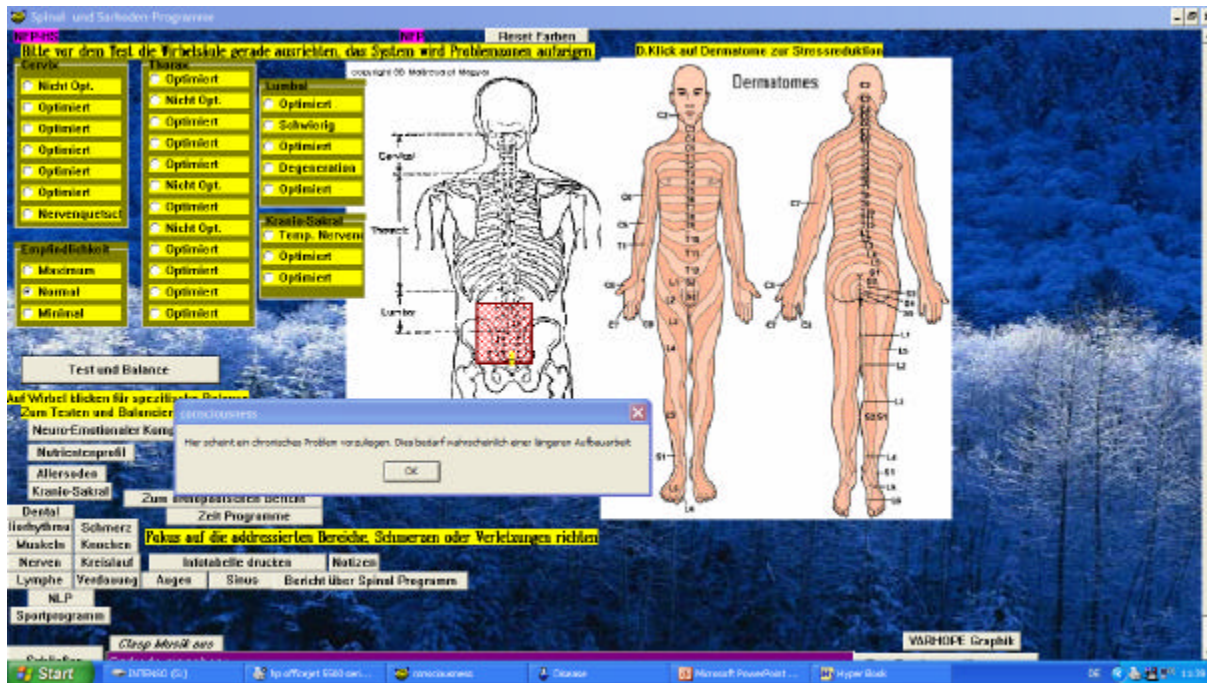
**Test und Behandlung von Sammelfeld** **Bericht von Eingabe erstellen**

Kälte/ Wind auf Leber: 1770      Hitze auf Herz: 1780  
 Wind/Kälte auf Niere: 1790      Trockenheit auf Lunge: 1830  
 Feuchtigkeit auf Milz: 1820

**Elemente im Sammelfeld**

Diese Reaktion kann das Scio-System messen - und zwar bereits dann, wenn erst sehr feine körperliche Disharmonien vorliegen, die oft vom Patienten noch gar nicht wahrgenommen werden, die sich aber negativ auf seinen Gesundheitszustand bzw. auf eine bereits bestehende Erkrankung auswirken können. Das System, ursprünglich entwickelt für die Nasa, vom Physiker und Mediziner Professor William Nelson, basiert auf Erkenntnissen der Quantenphysik und der Energie- und Informationsmedizin. Ohne jegliche Nebenwirkungen oder Belastungen werden elektromagnetische Felder bestimmter Frequenzen über Elektroden auf der Körperoberfläche in den menschlichen Organismus geleitet. Anschließend wird die Resonanz-Frequenz des Organismus aufgezeichnet. Die Ist-Werte werden mit den Soll-Werten verglichen und ausgewertet.

# Spinal-Auswertung–Energetisch



## Testergebnis Autonomes Nerven-System

Ungleichgewicht des Autonomen Nervensystems (Test 1. Min) Nährstoffenbedarf

Autonome Inbalance	Parasympathische Inbalance, Hals
Sympathische Inbalance, Brust	
Sympathische Inbalance, Lenden	Nervus Vagus Inbalance

Bericht erstellen für medizinische Referenz

Nervus Vagus Stab.

# Hinweis auf Verletzungen

**Subspace aktiv**

SOC Index 331  
 Volt 57  
 Ampere 1  
 Widerstand 41  
 Hydration 74  
 Oxidation 35

Resonanz-Frequenz Comp00:  
 Resonanz-Frequenz Klient00  
 Volt-Reaktanz: 00  
 Ampere-Reaktanz: 00  
 Widerstand-Reaktanz: 00  
 Gesamt-Reaktanz: 00

Alarmphase ; Anpassungsphase ; Erschöpfungsphase

Punktsonde Boost aktiv

**Verletzungsmuster festgestellt; bekanntes markieren**

- Infarkt
- Schnittwund
- Quetschung
- Frostbeulen
- Verstauchung
- Zerrung
- Knochenbruch
- Haut-Trauma, Verbrennungen etc
- Sportverletzung
- Operation
- Muskelerkrämpfe
- Nerven oder Psychotrauma
- Verrenkung oder Ausrenkung
- Chemisches Trauma
- Gehirnerschütterung
- Infektionstrauma

Wiederholte Verletzung  **Terrain Profil Analyse**

Protonendruck 00  
 Elektronendruck 00  
 Kurzes Verletzungsprogramm

Doppelte Intensität Close

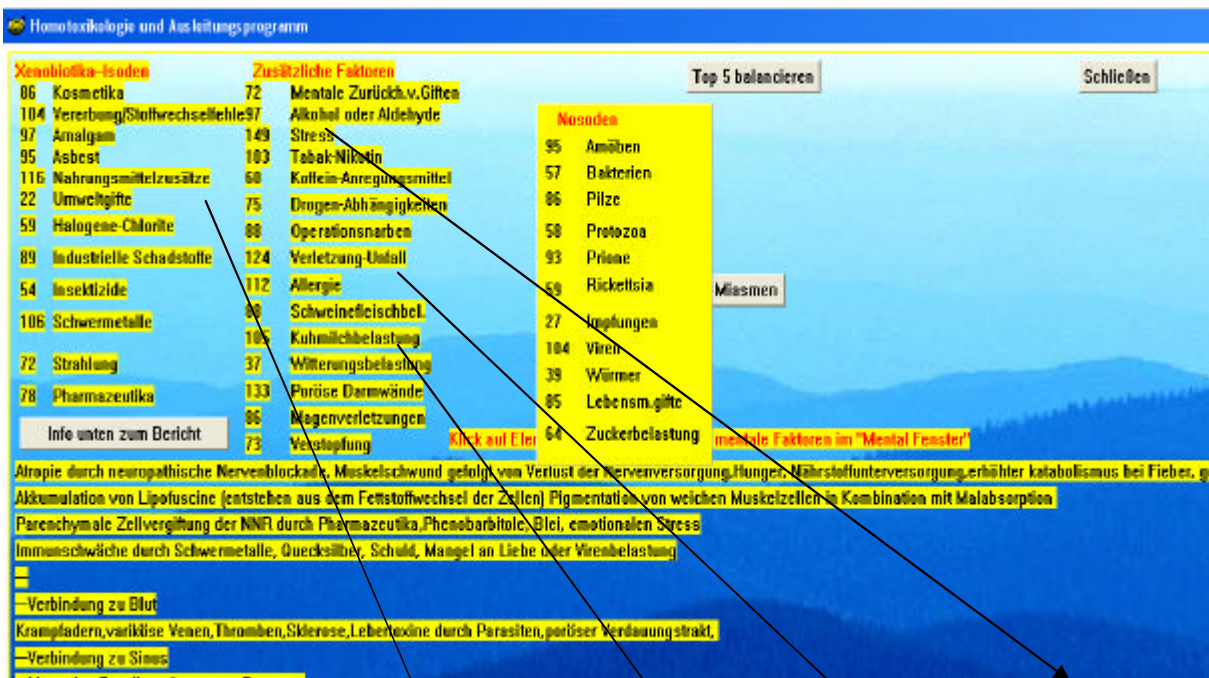
# Belastungen der Organe

Chakra System	Endokrines System	Exokrines Verdauungssystem	Immunsystem
70 Krone	74 Hirn	71 Gehirn	99 Emotionen
78 Stirn	87 Hypothalamus	75 Nahrung	66 Gehirn
80 Hals	67 Hypophyse	82 Mund, Zunge, Zähne	92 Hypothalamus
67 Herz	48 Epiphyse	60 Autonomes NS	77 Rachenmandeln
60 Solarplexus	69 Schilddrüse	76 Speicheldrüsen	73 Mandeln
48 Nabel	85 Nebenschilddrüse	60 Magen	56 Thymus
66 Basis	50 Thymus	77 Dünndarm	76 Knochenmark
	81 Herz	54 Pforte-Dünn/Dickdarm	49 Leber
	69 Lung	63 Pankreas	72 Milz
	63 Magen	73 Gallenblase	70 Blinddarm
	58 Pankreas	68 Leber	
	69 Gallenblase	74 Dickdarm	
	65 Leber		
	49 Milz		
	74 Niere		
	62 Adrenale		
	64 Gonaden		

Zeit Programme  
 Mentaler Fokus  
 Bericht erstellen  
 Hilfe mit Fragen  
 Resonanz: 00000  
 Verbesserung: 0000  
 Andere Sarkoden eingest und Balance

Organe mit hohen Belastungswerten

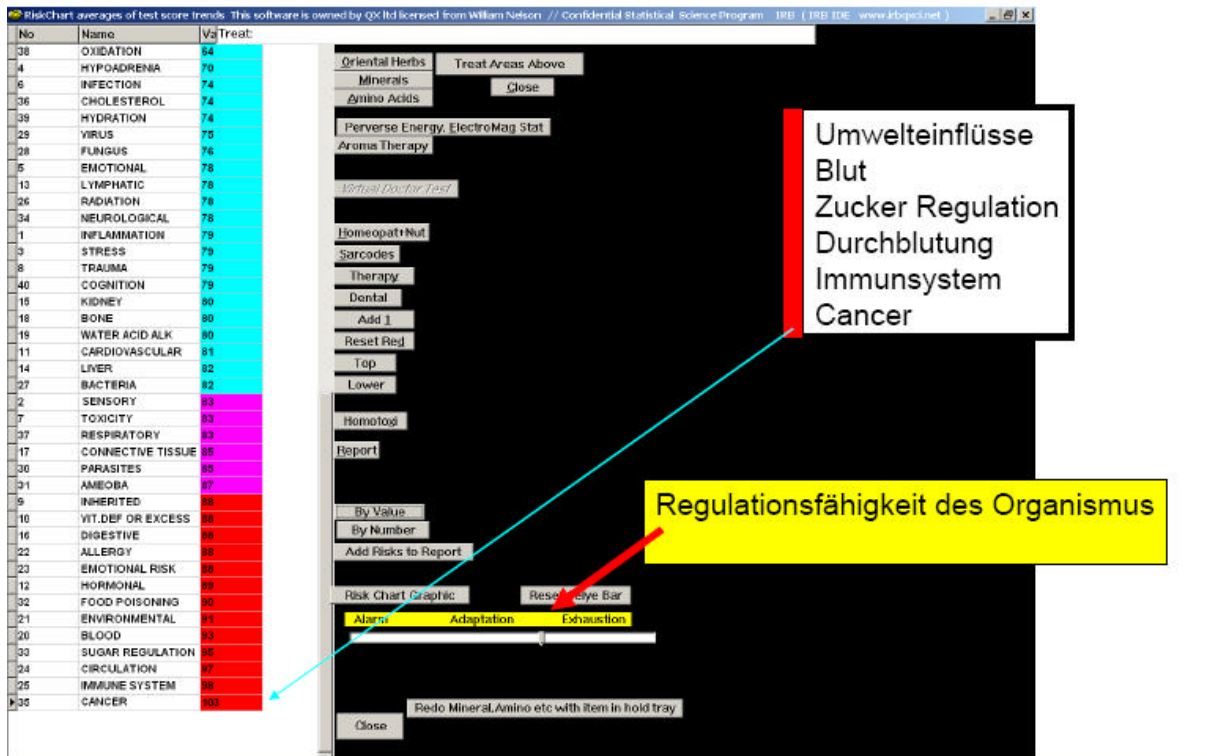
# Belastungen/Faktoren



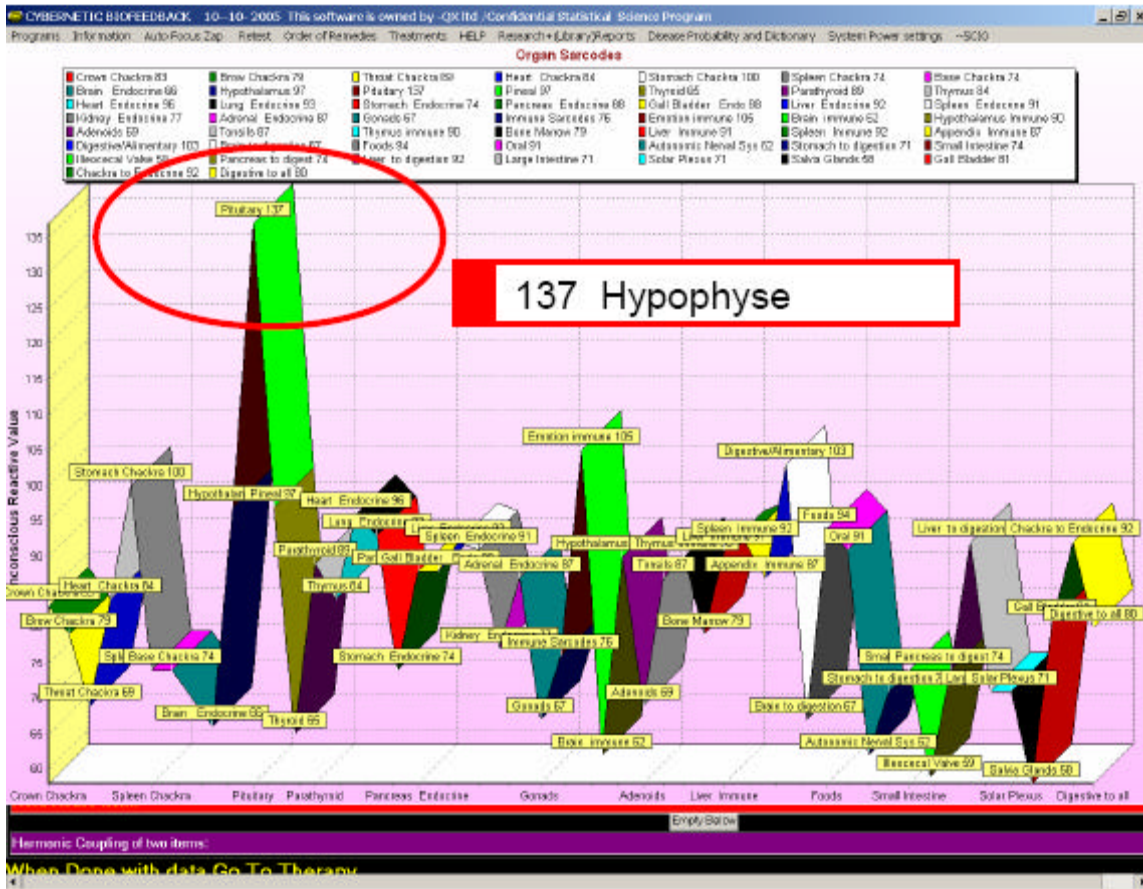
Hohe Werte zeigen die stärkste Belastung. Mit 149 Stress, aber auch eine Kuhmilchbelastung schwächt das Immunsystem dauerhaft (chronisch-zentral maskiertes Allergen)

Für die verschiedenen Regelsysteme des Körpers lässt sich ein Risikoprofil erstellen und es können geeignete Gegenmaßnahmen eingeleitet werden.

SCIO-Risiko-Profil: Das System listet 40 Risikofaktoren der Höhe nach auf.



# SCIO- Organ Chart: zeigt energetische Schwächen von Organen



# Vitalcoaching SCIO- Organ Chart

